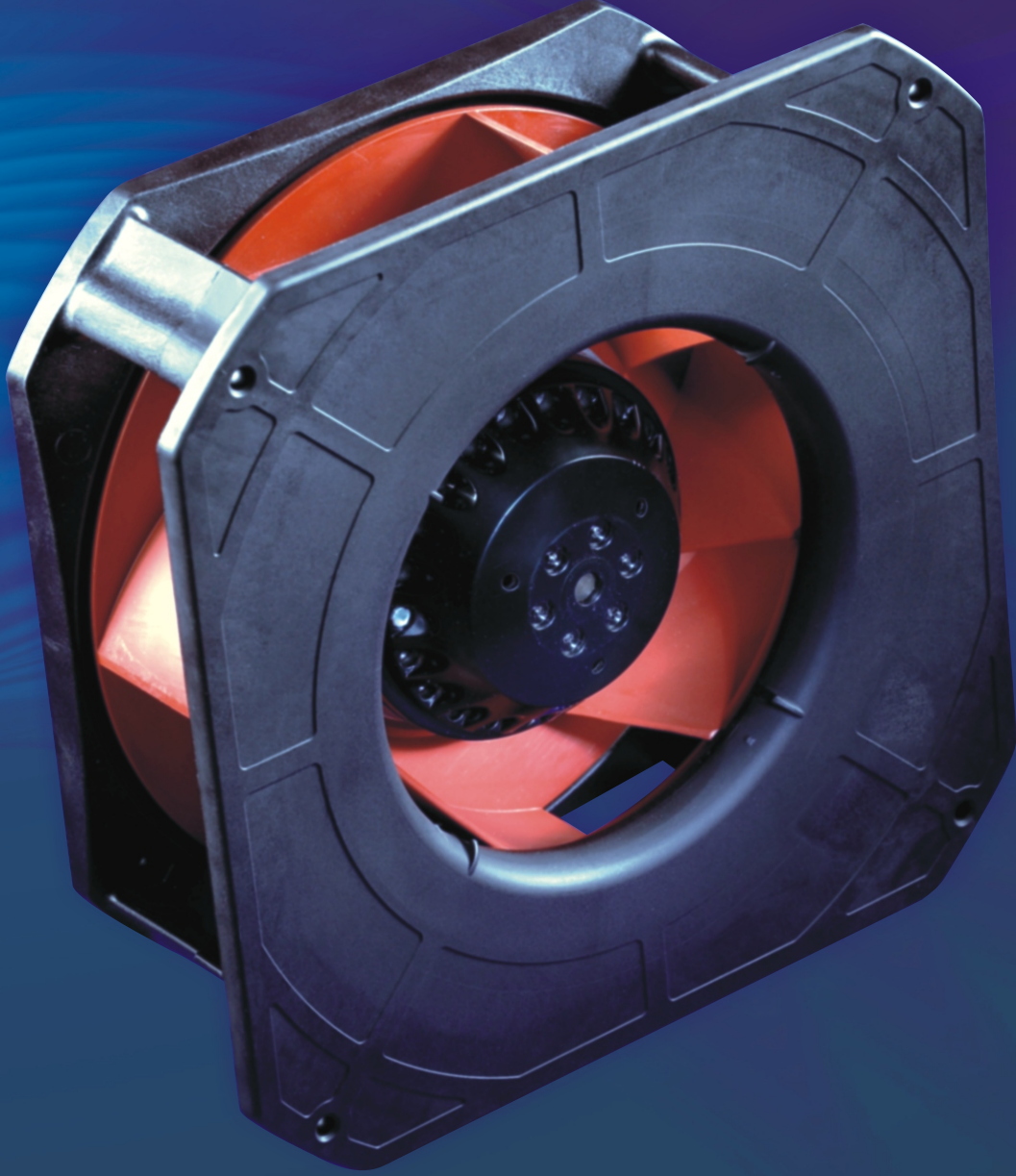


# Radyal fanlı kompakt modül



ISK-SODEX 2010  
05-08 Mayıs 2010 tarihleri arasında  
2.Salon, B12 no'lu standımıza bekliyoruz.

Performansı ve verimliliği ile öne çıkan geriye dönük kanatlı radyal fanlar genel olarak; kabinler, elektrik panoları, ısı geri kazanım cihazları, havalandırma üniteleri, market dolapları ve pano klimaları gibi uygulamalarda halihazırda kullanılmaktadır.

**ebmpapst** tarafından geliştirilen hızlı, basit ve fonksiyonel bir uygulama şansı sunan yeni modül ile bu tip fanlarla beraber uygulama üzerinde kullanılması gereken emiş ağız sıvaması, gövde ve koruma kafesi gibi ek aksesuarların gruplama ihtiyacı ortadan kalkıyor. Fan ve emiş ağız sıvamasının optimum şekilde eşleştirilmemesi durumunda ortaya çıkan verim kaybı ise artık söz konusu değil. 175 - 225 mm çap aralığında ve AC - EC - DC motor seçeneklerine sahip yeni sistem çözümümüz ile ilgili daha detaylı bilgi için lütfen bize ulaşın : [www.akantel.com.tr](http://www.akantel.com.tr) / [www.ebmpapst.com.tr](http://www.ebmpapst.com.tr)



Akantel Elektronik San.Tic.Ltd.Şti.

10007 Sk. No.6 A.O.S.B. Çiğli - İZMİR Tel.: 0232 328 20 90 - Fax : 0232 328 02 70  
e-posta : [akantel@akantel.com.tr](mailto:akantel@akantel.com.tr) / [satis@akantel.com.tr](mailto:satis@akantel.com.tr)

**ebmpapst**